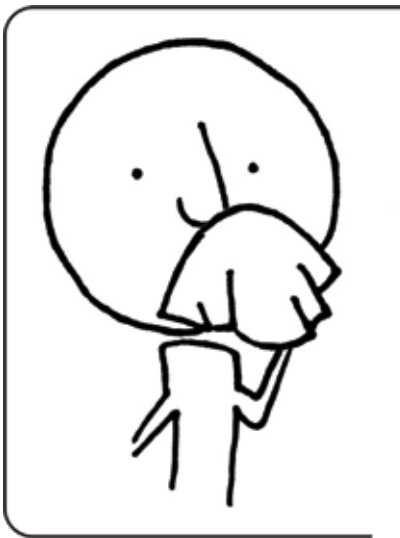


FRENA la diffusione dell' INFLUENZA

Copri la tua **Tosse**



COPRI BOCCA E NASO

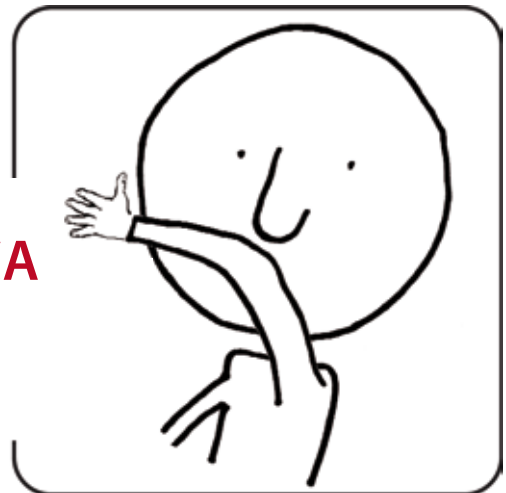
col fazzoletto quando tossisci o starnutisci



**GETTA I FAZZOLETTI
USATI** nella spazzatura

... oppure

tossisci o starnutisci nella
PARTE SUPERIORE DELLA MANICA
... non sulle mani



Lavati le Mani

dopo aver tossito o starnutito



LAVA LE MANI
con acqua e sapone
... oppure

LAVALE con salviette
a base alcolica

